

完全予約制
お申込みはこちら▶



美しい人生を、かなえよう。

TAKARA
BELMONT

新製品

BELCORE 発表会

このたび新製品「BELCORE (ベルコア)」の発表会を開催する運びとなりました。ぜひこの機会に実機をご覧いただき、BELCORE の魅力をお確かめください。また「BELCORE」以外にも、会期中は台数限定で特別価格でのご案内を予定しております。皆様のご来場を心よりお待ちしております。

DATE

7.29 wed. ~ 8.2 sun.

13:00~18:00 ※最終日8月2日は10:00-15:00

[特別価格期限] 8月末日注文分まで

PLACE

タカラベルmont株式会社
仙台ショールーム

仙台市若林区御町2-10-5

BELCORE
ベルコア

診療の中心に、確かな存在。

製品ページ
はこちら▼



NEW!



3台
限定

製品ページ
はこちら▼



ベルクロス2
BEL-X²

診査診断空間と、
コミュニケーションを
フレキシブルにデザインするー

Dental Microscope

eAria 4K

エアリア4K

製品ページ
はこちら▼



3台
限定

4Kカメラを標準搭載。
軽い操作性と、より確かな診療を。

CIERTO
シエルト

タカラベルmontが考える、
これからのスタンダードユニット。



3台
限定

製品ページ
はこちら▼



※写真はシャンパンゴールド仕様です。納期、価格等はお問い合わせください。

Rapport-i

〈ラポールi〉

かかりつけ歯科時代のコミュニケーション
デンタルユニット。

製品情報
はこちら▶



Imaging new visions.
ASAHIROENTGEN

AoralscanElite

未来を映す、口腔内スキャン

体験会
開催



フリーアーム・シーテクト-FI

スタイリッシュに院内を引き立てるデザイン。
感染対策はもちろん、操作性、静音性、
すべてを進化させた第7世代フリーアーム。

PLUS Bel Laser +

ベルレーザープラス

2025年12月 硬組織薬事認可取得
照射象牙質表面の溶融による象牙細管閉塞
(刺激の遮断、術後過敏発現防止)

タッチパネルでシンプル操作。
使いやすさを追求した
ガイド光モデル。

製品ページ
はこちら▼



NEW!

3台
限定

SOLIO Xyz MAXIM

歯科診療の基本となるパノラマ画像
の改良、詳細診断のためのCT画像の
改良により、“みえるをかえる”ことが
実現しました。

メディカルライトエアープラス

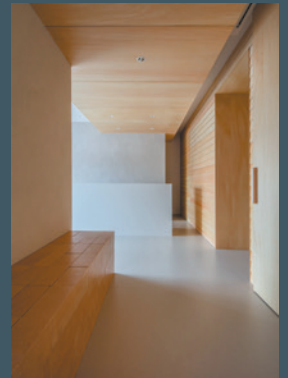
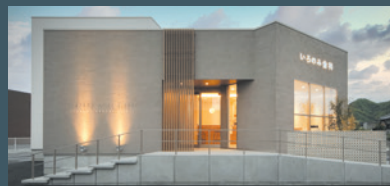
治療は院内の空気から。
光触媒を搭載し理想的な空気に浄化して
キレイな院内空気環境をお届けする医療機関向け空気浄化装置。



TAKARA SPACE DESIGN CORP.



歯科医院の設計、施工はタカラスペース
デザイン。
部分改装から新装・全面改装まで、
さまざまなプランをご提案しています。



販売名	一般名称	承認・認証・届出番号	クラス分類	特定保守	設置管理	製造販売元
ベルコア	歯科用ユニット	308AC5ZX00030000	管理	該当	該当	ベルモントテクノロジー株式会社
ベルコアチェア	歯科診査・治療用チェア	27B1X00042001049	一般	該当	該当	タカラベルモント株式会社
スタラライトウィータ	汎用機用照明器具	27B1X00042002049	一般	非該当	非該当	タカラベルモント株式会社
ベルクロス BEL-X	デジタル式 歯科用/パノラマ・断層撮影X線診断装置(アム型X線CT診断装置)	230AGBZX00055000	管理	該当	該当	タカラメディカル株式会社
エアリア4K	可変型手術用顕微鏡/架台式手術用顕微鏡/手術用顕微鏡/歯科用口腔内カメラ	23B2X10023000429	一般	該当	該当	名南歯科貿易株式会社
シェルト	歯科用ユニット	227AFBZX00036000	管理	該当	該当	タカラベルモント株式会社
シェルト チェア	歯科診査・治療用チェア	27B1X00042001038	一般	該当	該当	タカラベルモント株式会社
ラポール	歯科用ユニット	229AFBZX00021000	管理	該当	該当	タカラベルモント株式会社
ラポール チェア	歯科診査・治療用チェア	27B1X00042001040	一般	該当	該当	タカラベルモント株式会社
ベルレーザー	炭酸ガスレーザー	21700BZZ00348000	高度	該当	該当	タカラメディカル株式会社
AoralスキャンElite	歯科技工室設置型コンピュータ支援設計・製造ユニット	30700BZ100017000	管理	該当	非該当	株式会社ジオメディア
ソリオエックスシリーズ	アム型X線CT診断装置、デジタル式歯科用/パノラマX線診断装置	228AABZX00061000	管理	該当	該当	朝日レントゲン工業株式会社
フリーアーム・シーテクト	歯科用吸引装置	304AHBZX00013000	管理	非該当	非該当	株式会社東京技研 横浜工場

- ・名南歯科貿易株式会社 〒454-0805 愛知県名古屋市中川区舟戸町2-26
- ・株式会社ジオメディア 〒812-0041 福岡県福岡市博多区古塚一丁目 38-28 3F/3F
- ・株式会社東京技研 横浜工場 〒224-0023 神奈川県横浜市都筑区東山田4-42-37
- ・朝日レントゲン工業株式会社 〒401-8203 静岡県静岡市南区久世山前376-3
- ・ベルモントテクノロジー株式会社 〒136-0072 東京都江東区大島9-19-13
- ・タカラメディカル株式会社 〒661-0962 兵庫県神戸市須田町5-15
- ・タカラベルモント株式会社 〒542-0083 大阪府大阪市中央区東心齋橋2-1-1

タカラベルモント株式会社 <https://www.takara-dental.jp>

【大阪本社】〒542-0083 大阪市中央区東心齋橋2-1-1 【東京本社】〒107-0052 東京都港区赤坂7-1-19

仙台 〒984-0015 仙台市若林区卸町2-10-5 TEL:022-232-4480

盛岡 〒020-0045 盛岡市盛岡駅西通1-4-18 岩手県理美容会館1F TEL:019-652-9744

郡山 〒963-8071 郡山市富久山町久保田字金堀田53-2福島県理美容会館2F TEL:024-925-0742

タカラベルモント公式
Instagram▼



LINE公式アカウント
友だち登録▼



デンタル営業部
ホームページ▼

